

## 1. REMISE EN ETAT DE NAVETTES LACUSTRES - KCL23-1



2015

### Budget

Démontage, réfection et remontage, TTC :

- des deux navettes : 115'000 INR x 2 = 230'000 INR, soit 3 247 CHF

- des deux barques : 38'000 INR x 2 = 76'000 INR, soit 1'073 CHF

Main d'œuvre : 40'000 INR, soit 565 CHF

**TOTAL : 4'885 CHF**

Le site de Kechala, entouré de villages tribaux, situés sur les rives du lac artificiel provoqué par la construction d'un barrage hydroélectrique ayant inondé l'habitat ancestral et traditionnel de ces populations en 1993 n'est facilement accessible que par la traversée du lac.

Une piste existe mais elle n'est pas praticable pendant la saison des pluies, elle ne dispose pas de transport public et il faut trois heures pour atteindre la ville voisine de Koraput (Etat d'Odisha). 40 minutes suffisent par la traversée du lac et des rikshaw (tuktuk, vespa tricycle pour le transport de personnes) de l'autre côté de la rive.

Les navettes lacustres et les barques ont donc toujours été le moyen privilégié pour le millier de villageois pour se déplacer. Accès à l'hôpital, à l'arrêt de bus, au marché, à la gare ferroviaire, etc. : ces embarcations sont un élément essentiel de la vie locale.

Ayant été rénovées la dernière fois en 2014, 10 ans plus tard leur état est critique, d'autant plus que de plus en plus de villageois y chargent leurs motos, qui, quoi que petites, représentent le poids de deux adultes. Servant à la fois pour les populations et les marchandises, il est urgent de les remettre en bon état de fonctionnement afin d'éviter tout drame. Ceci sachant que malgré les consignes répétées les villageois ont tendance à les surcharger et que peu d'entre eux savent nager.

Il s'agira de démonter leur superstructure, de réparer les fissures, de renforcer les cales, de refaire la fibre de verre, de remonter la superstructure (bancs, auvents etc.). Il y a 4 embarcations à remettre en état : deux navettes lacustres et deux barques.



2015



2013



2022

## 2. ECOLE : MOBILIER DE SALLES DE CLASSE - KCL23-2

L'école de Kechala accueille plus de 200 enfants. Le mobilier (tables et chaises), constitué de récupération il y a dix ans, est en partie en mauvais état et doit être remplacé pendant que le reste est devenu trop petit pour les élèves maintenant adolescents.

### Budget

Chaises : 1'000 INR x 60 = 847 CHF

Tables : 3'000 INR x 60 = 2'541 CHF

Tableaux : 15'000 x 5 = 1'059 CHF

Emballage et transport : 30'000 INR = 424 CHF

Sous-total : 345'000 INR = 4'871 CHF

TVA 18% : 62'100 INR = 877 CHF

**TOTAL : 5'747 CHF**



## 3. PENSIONNAT DE ♂ : RÉNOV. SYSTÈME D'EAU SANITAIRE - KCL23-3

Le site de Kechala est situé à 900m d'altitude. Le thermomètre peut descendre jusqu'à 6° en saison froide. Les bâtiments ne sont pas isolés et les vêtements d'hiver ne font pas partie des mœurs. Un système de chauffage solaire, de récupération, avec réservoirs d'eau et isolation thermique avait été installé sur le toit du 1<sup>er</sup> pensionnat il y a 10 ans afin d'alimenter les sanitaires. Ce système a besoin d'être rénové car il fuit et n'est thermiquement plus efficace. Il s'agira de remplacer cinq réservoirs de 500 litres et un de 200 litres et de refaire l'isolation des tuyaux.

### Budget

Réservoirs isolés, 500 lt : 40'000 INR x 5 = 2'824 CHF

Réservoirs isolés, 200 lt : 20'000 INR x 1 = 282 CHF

Isolant tuyaux : 50 INR x 200 = 141 CHF

Scotch isolant 5cm : 42 INR x 100 = 59 CHF

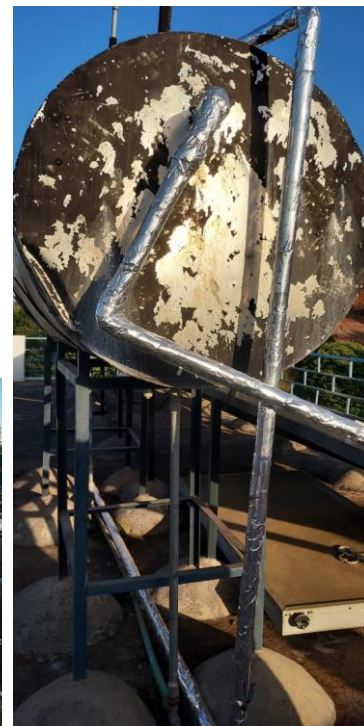
Emballage et transport : 30'000 INR = 424 CHF

Main d'œuvre : 40'000 INR = 565 CHF

Sous-total : 124'200 INR = 4'295 CHF

TVA 18% : 54'756 INR = 773 CHF

**TOTAL : 5'068 CHF**



## 4. PENSIONNAT DE ♀ : 100 MATELAS PR NOUV. BATIMENT - KCL23-4

Le pensionnat de filles a été livré en 2020. Il est partiellement occupé par les filles, laissant le 1<sup>er</sup> pensionnat mixte aux garçons. Des 2 étages, seul le rez-de-chaussée est occupé pour le moment. Pour les petits, les matelas à housse en skaï assurent une meilleure hygiène et un meilleur confort.

### Budget

Matelas, housse skaï : 4'000 INR x 100 = 5'647 CHF

Emballage et transport : 30'000 INR = 424 CHF

Sous-total : 430'000 INR = 6'071 CHF

TVA 18% : 77'400 INR = 1'093 CHF

**TOTAL : 7'163 CHF**

